

KATASTRY
PARCELNÍ ČÍSLA
DRUH POVRCHU
VZDÁLENOSTI ŠACHET

Vrchlabí	
1921/50	1921/49
živice	zeleň
35,0	

OZNAČENÍ ŠACHET

SMĚROVÉ POMĚRY

MĚŘITKA 1:250/50

HLOUBKA DNA POTRUBÍ

KÓTA DNA POTRUBÍ

KÓTA NAVRŽENÉHO TERÉNU

SROVNÁVACÍ ROVINA

PROFIL[mm]–MATERIÁL–DĚLKA[m]
SKLON[promile]–DĚLKA[m]
ULOŽENÍ

1,68

464.60

466.28

0,00

462.00

DN800–SN 10 z polypropylenu – 35.0m
2.9–35.0
betonové sedlo





S1

přípojka, dl. 4,3m, DN 400

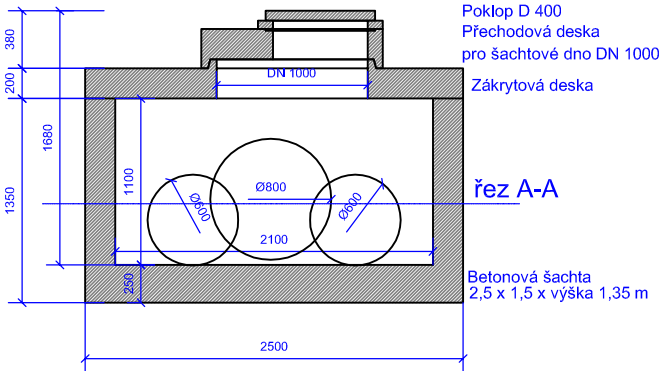
kanalizační šachta pro DN 800

napojení na stávající propustek DN 800
vedený pod ulicí Láňovská

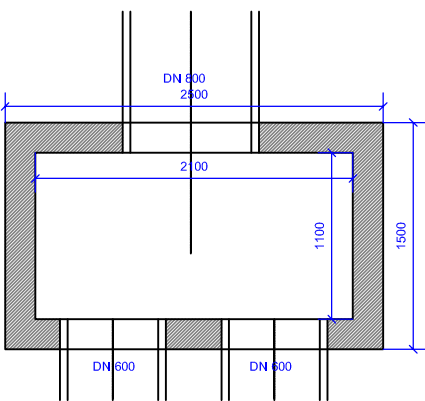


VERZE	DATUM	POPIS	OVĚŘIL	SCHVÁLIL	POZN.
<div>OBJEDNATEL</div> <div> Město Vrchlabí IČ 00278475 Městský úřad, Zámek č.1 543 01 Vrchlabí 1 tel. +420 499 405 311</div>			<div>ZHOTOVITEL</div> <div> HIGHWAY DESIGN, s.r.o. Okružní 948/7 500 03 Hradec Králové 3 tel. +420 495 408 921 e-mail: hd@highwaydesign.cz</div>		
NÁZEV AKCE VRCHLABÍ - DÁLKOVÉ CYKLOTRASY - CYKLOTRASA Č.22 - ÚSEK F					
VEDOUCÍ PROJEKTANT AKCE ING. JINDŘICH KMONÍČEK					
ZODPOVĚDNÝ PROJEKTANT AKCE ING. JIŘÍ NÝVLT					
ZPRACOVATEL DOKUMENTACE HIGHWAY DESIGN, s.r.o. OKRUŽNÍ 948/7 HRADEC KRÁLOVÉ 3			ZODPOVĚDNÝ PROJEKTANT PROFESE ING. MICHAL ČEPELKA 		
			VYPRACOVAL ING. MICHAL ČEPELKA		
STUPEŇ DOKUMENTACE DOKUMENTACE PRO STAVEBNÍ ŘÍZENÍ			STAVEBNÍ OBJEKT		
ČÍSLO ZAKÁZKY 21/S/2015			DATUM listopad 2017		PARÉ
OBSAH PŘÍLOHY PODÉLNÝ PROFIL, ŠACHTY					
ČÍSLO PŘÍLOHY 21s15-3-C-00-05	VERZE A	MĚŘITKO 1 : 250/50	FORMÁT 2 A4		

betonová šachta 2,5 x 1,5m



betonová šachta 2,5 x 1,5m
řez A-A



Kanalizační šachta pro DN 800

